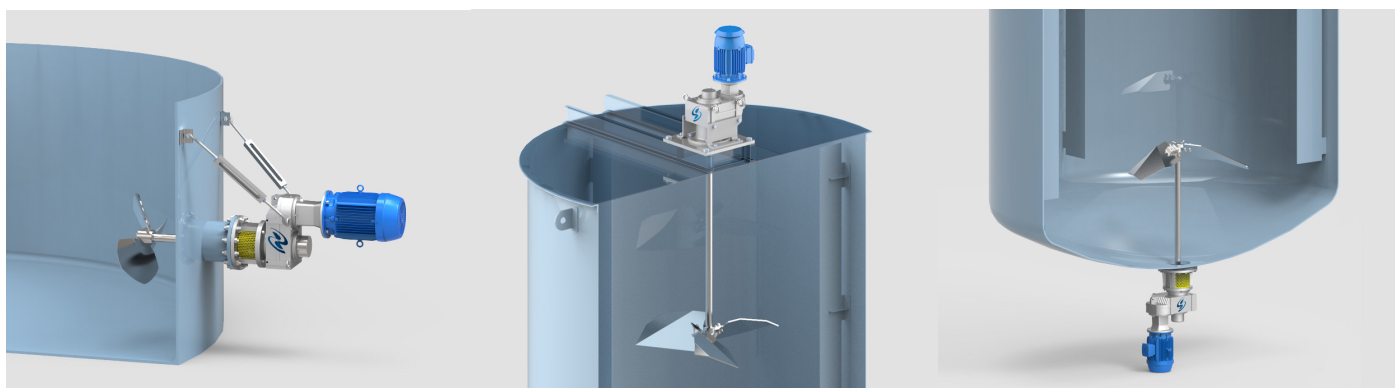


Há Mais de 65 Anos Otimizando seu Processo Industrial

Com o know-how adquirido ao longo de várias décadas, a SEMCO está apta a oferecer soluções em agitação, mistura, dispersão, moagem e reação para os mais variados tipos de aplicação, atendendo aos requisitos específicos de cada setor em que atua.

AGITADORES

Utilizados para promover a mistura de produtos em fase líquida, os agitadores podem ser montados na lateral, no topo ou no fundo dos tanques. A SEMCO disponibiliza diversos tipos de impelidores, desenvolvidos para atender aos mais variados tipos de aplicação.



MISTURADOR DOUBLE MOTION / REATOR / FERMENTADOR

Sistemas de agitação e mistura, desenvolvidos para processamentos de produtos de alta viscosidade ou baixo índice de fluidez.

Possibilita o uso de acessórios que podem trabalhar em conjunto, como: misturador emulsificador para aumento de cisalhamento, bombas de recirculação e sistemas a vácuo. Usado em grande escala em indústrias farmacêuticas e cosméticas na produção de cremes, mousses e loções.

Podem ser fabricados com acabamento sanitário e asséptico, seguindo os padrões e as normas ASME-BPE (Bio Processing Equipment), da GMP (Good Manufacturing Procedure) e do EHEDG (European Hygienic Equipment Design Group).



MISTURADOR PLANETÁRIO

Adequado para misturas pastosas com altíssima viscosidade e produtos sólidos. O movimento planetário de seus braços proporciona elevado desempenho da mistura, aliado a um baixo consumo de energia. Tanques sobre rodas, específicos pra cada produto, permitem a produção de vários produtos evitando ou reduzindo contaminação entre eles, além de facilitar a limpeza.



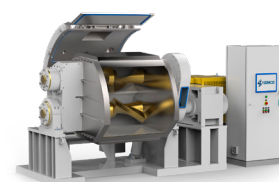
MISTURADOR MULTI-PROPÓSITO

Equipamento robusto e adequado para misturas que incorporam baixas e altas viscosidades, proporcionando aplicações em adesivos, cosméticos, plásticos, produtos químicos, alimentícios e farmacêuticos. Atende às mais variadas exigências de flexibilidade nos processos industriais modernos.



MISTURADOR SIGMA

Concebidos para a mistura de materiais de alta viscosidade. O exclusivo perfil de seus braços assegura uma perfeita mistura dos produtos em menor período de tempo, garantindo maior produtividade.



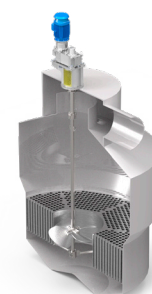
MOINHO DE PÉROLA/AREIA

Equipamento pratico, de baixo custo, contínuo e de alta produção. Ideal para moer pigmentos e cargas minerais dispersos em solução líquida, para gerar tintas, revestimentos, resinas, com baixíssima granulometria, proporcionando acabamentos lisos e uniformes.



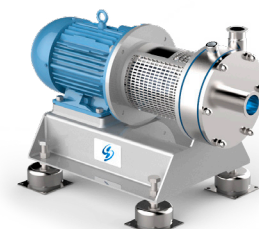
CIRCULADOR MECÂNICO

Desenvolvemos um sistema que maximiza a curva de bombeio de nossos Circuladores (agitadores) em função do estágio de cozimento e aproveitando ao máximo a troca térmica dentro do Cozedor.



EMULSIFICADOR / HOMOGENIZADOR

Desenvolvido para operar com produtos de viscosidade de até 8.000 cP. Ideal para redução de partículas, em função do cisalhamento mecânico feito entre o rotor e o estator. É muito utilizado em aplicações do tipo emulsão, pois garante a mistura homogênea, duradoura de alta qualidade.



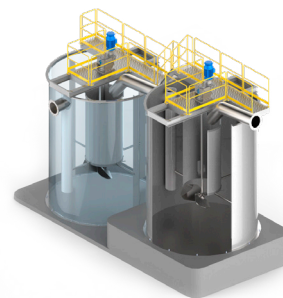
MISTURADOR ESTÁTICO

Utilizado com eficiência em processos contínuos, possibilita a mistura na própria tubulação, sem partes móveis. Pouco espaço, baixa manutenção, simples instalação e alta confiabilidade caracterizam o Misturador Estático.



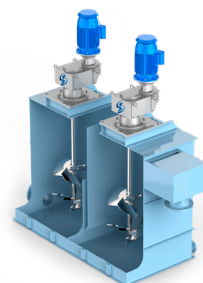
CONDICIONADOR

Projetados sob medida para cada tipo de aplicação, os condicionadores SEMCO possuem projetos de tanques que otimizam os pequenos tempos de residência com agitadores de alta performance, garantindo uma mistura rápida e eficaz, com maior grau de dispersão dos reagentes, e com redução do consumo de energia.



CÉLULA DE ATRIÇÃO

Utilizado com eficiência em processos contínuos, possibilita a mistura na própria tubulação, sem partes móveis. Pouco espaço, baixa manutenção, simples instalação e alta confiabilidade caracterizam o Misturador Estático.



DISPERSOR / DISSOLVEDOR

Equipamento de alta performance para dispersar, dissolver, emulsificar e desaglomerar. Utilizado em misturas dos tipos sólidos-líquidos e líquidos-líquidos. É um equipamento de alta rotação, eficiente e adaptável a uma grande variedade de processos e aplicações. Pode ser fornecido em diversos modelos, com velocidade fixa e variável.



SEMCOMIX

Os Sistemas compactos podem controlar todos os parâmetros do processo de forma independente, como a velocidade de agitação, temperatura e pressão. O agitador de movimento duplo combinado com o novo turbo homogeneizador cria emulsões muito finas e estáveis em processos com produtos de alta viscosidade, dispersões de sólidos e reologia complexa.



SISTEMA DE PRODUÇÃO AUTOMATIZADO

Fornecido completo sobre um skid metálico ou com montagem dos componentes de grande porte na planta do cliente. Podendo atender às normas e os preceitos de sanitariedade ASME-BPE conforme GMP e EHEDH. São equipados com painéis de controle, com comunicação direta com o SDCD da planta e protocolo de comunicação definido pelo cliente.



MISTURADORES INTENSIVOS

Os Misturadores Intensivos Horizontais possuem grande versatilidade e são particularmente indicados em aplicações que envolvem mistura de sólidos com ou sem a adição de líquidos, granulação e secagem, realizando por muitas vezes várias operações unitárias em um único equipamento de processo.



OUTROS EQUIPAMENTOS ESPECIAIS

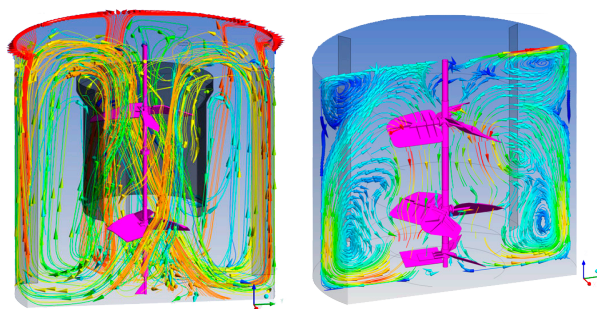
Temos um corpo técnico capacitado para desenvolver projetos, equipamentos e soluções específicas para cada cliente, oferecendo Engenharia Conceitual, Engenharia de detalhamento e fabricação. **Consulte-nos!**

Compêtença, Tecnologia e Melhoria Contínua

Empresa líder no fornecimento de soluções em agitação e com o know-how adquirido ao longo de décadas, a Semco conta também com avançadas ferramentas de simulação computacional, que aumentam a confiabilidade operacional de seus equipamentos, além de seguir normas de segurança como a NR-12.

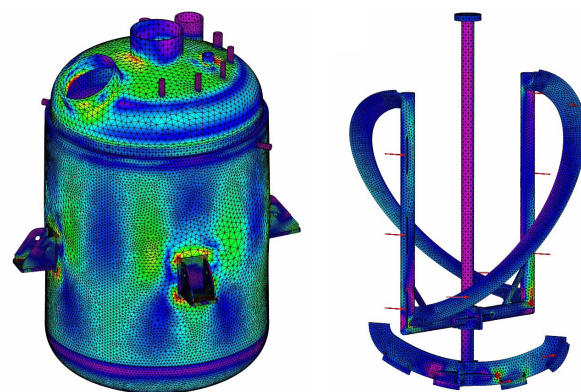
CFD - Computational Fluid Dynamics

O CFD simula as condições hidrodinâmicas do fluido em agitação, auxiliando na seleção/confirmação do agitador adequado para cada processo (tipo de pá, diâmetro, rotação, troca térmica, velocidade mínima de suspensão etc.). Aliado aos ensaios de laboratório, permite antecipar a performance de nossos equipamentos, evitando problemas futuros, que nossos concorrentes só conseguem visualizar em campo.



FEA - Finite Element Analysis

O FEA simula o comportamento dos componentes mecânicos em condições de trabalho, quando submetidos às cargas de agitação, permitindo a melhoria e otimização do projeto, minimizando os riscos de quebra por fratura ou fadiga.



CENTRO DE TESTES

Moderno Centro de Testes, com uma variedade de instrumentos de controle e medição, que possibilita o desenvolvimento de novos produtos, auxilia na troca de formulações e na especificação de equipamentos e soluções adequadas para cada tipo de produto.



SERVIÇOS - PEÇAS E REFORMAS

A SEMCO oferece serviços de reparos, reformas e repotenciamento no cliente ou em nosso pátio fabril. A alta qualidade, durabilidade e performance de seus equipamentos são garantidas com uso de peças originais Semco. Contate a nossa equipe para uma avaliação.





Para mais informações, entre em contato com nossa área de vendas

 +55 (11) 3576-200 |  +55 (11) 9 7200-2076 |  vendas@semco.com.br

Rua Dr. Geraldo Campos Moreira, 164 - 13º andar | Cidade Monções - 04571-020 - São Paulo
Rua Severino Tescarollo, 640 - Distrito Industrial Alfredo Rela - 13255-410 - Itatiba